

Alcaldía Local de Suba

Recuperación espacio público



RECUPERAMOS 18167M²

El 24 de abril del 2017, se realizó operativo de restitución del espacio público por ocupación indebida de las construcciones en la ronda del Rio Bogotá-Bilbao, sobre los bienes de uso público los cuales hacen parte de la Estructura Ecológica Principal, Zona de Manejo y Protección Ambiental, logrando reestablecer el orden, restituir el espacio público, prevenir y mitigar el alto riesgo en que se encontraban las familias.

Malla Vial

Antes



Después



Se adelantó el mantenimiento vial de las vías Aures II, La Campiña, Taberin, Tibabuyes Alcaparros, Gilmar, Fontanar, Las Villas, Naranjos Altos y Prado, mejorando la movilidad de los ciudadanos en la localidad de Suba. La vía de Taberin llevaba mas de 40 años sin tener una intervención y beneficia a mas de 400 personas.

Personas mayores



El proyecto de inversión para el año 2017 apoyo para la seguridad económica tipo C, mantiene su cobertura a 5.100 personas mayores, generando alto nivel de satisfacción para los beneficiados.

Así avanzamos en 2017

Presupuesto de inversión disponible 2017:
\$87.897 millones

% Presupuesto comprometido:
91,41%

% Avance PDL contratado
28,2%

% Avance PDL entregado
7,8%

Parques

Antes



Después



En mayo del 2017 inició el proyecto de intervención y mantenimiento de parques, a la fecha se ha ejecutado en 12 parques, lo cual fortalece el sentido de pertenencia, la participación ciudadana y la recuperación de espacios públicos de la localidad.

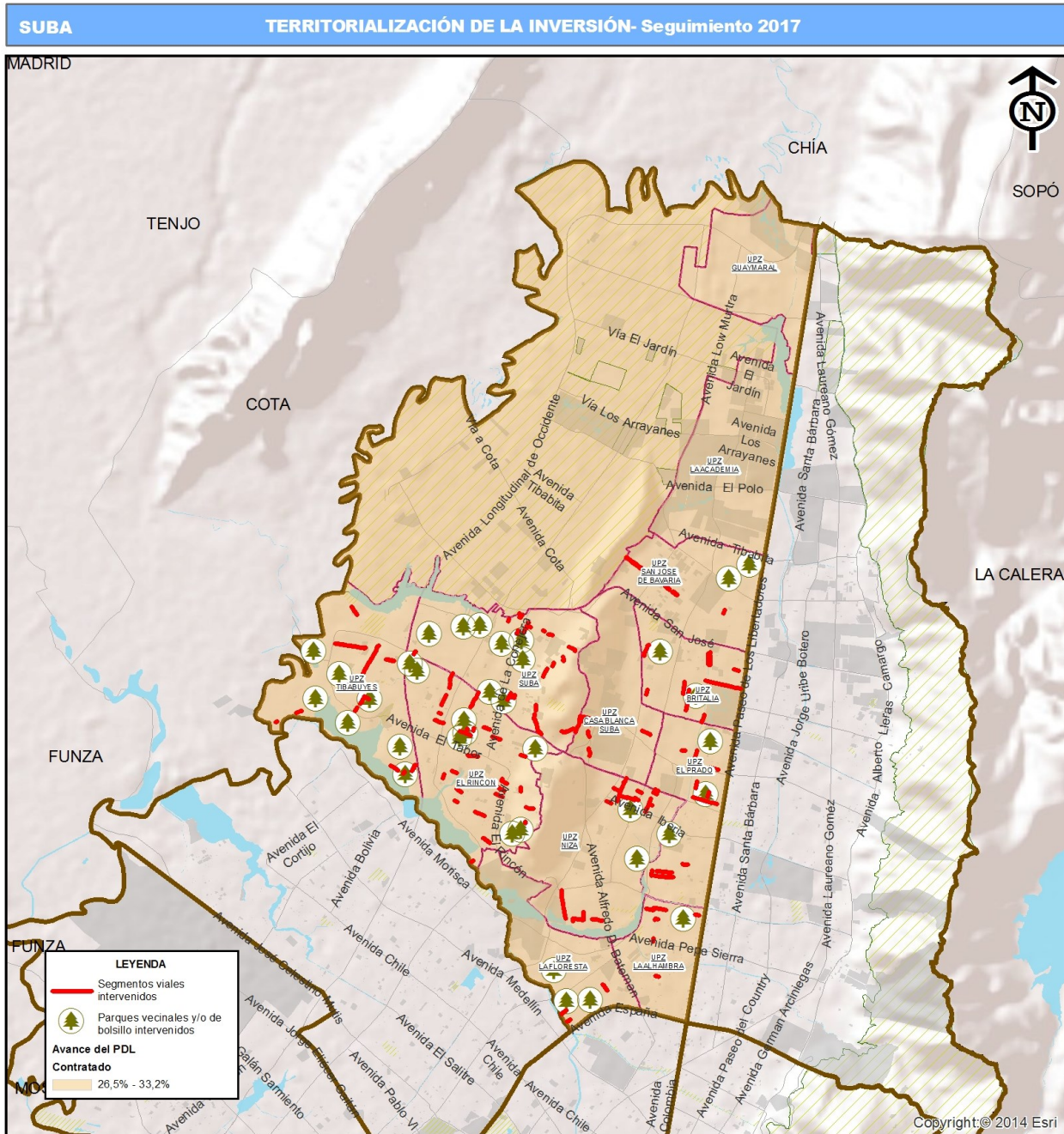
Cultura y Deporte

En los eventos recreativos, deportivos y de actividad física en parques y espacios públicos, se atendieron 2.737 personas. En los eventos culturales se beneficiaron más de 30.000 personas, fortaleciendo la participación ciudadana y la expresión cultural, artística y deportiva.



Alcaldía Local de Suba

Territorialización del avance contratado



Enero de 2018

Subsecretaría de Planeación de la Inversión

Dirección de Planes de Desarrollo y Fortalecimiento Local

Coordinate System: PCS CarMAGBOG
 Projection: Transverse Mercator
 Datum: CGS CarMAGBOG
 False Easting: 92.334.8790
 False Northing: 109.320.9650
 Central Meridian: -74.1466
 Scale Factor: 1,0000
 Latitude Of Origin: 4,6805
 Units: Meter

0 1 2 3 Kilómetros
 1:100.000

CONVENCIONES

- Límite de localidad
- Cuerpo de agua
- Parque
- Plataforma territorial de equipamientos
- UPZ

Observaciones:
 Información territorializada a partir de los datos consistentes con MUSI suministrados por la Alcaldía local

Localización general